

地理分布：中国（北京、甘肃、江西、湖南、福建、广东、海南、广西、云南）。

恩施毛园蛛 *Eriovixia enshiensis* (Yin et Zhao, 1994) comb. nov. (图204)

*Neoscona enshiensis* Yin & Zhao, 1994 *Acta Arachnol. Sinica* 3 (1): 4, figs. 17—21 (♀)

雌蛛体长5.00。头胸部长1.70，宽1.50；腹部长3.50，宽4.60。前眼列前面观微后曲，前中眼大于前侧眼，前中眼间距为前中眼直径的1.3倍。前中、侧眼间距等于前中眼直径的1.6倍。后眼列微前曲，后中眼稍大于前中眼，明显大于后侧眼，后中眼间距约等于前中眼直径。后中、侧眼间距约等于前中眼直径的2倍。中眼域几成方形，长稍大于宽，前、后边近乎相等。背甲褐色，颈沟较明显。胸甲淡黄褐色，隐约可见灰色龟纹。螯肢褐色，前、后齿堤均3齿。颚叶、下唇黑褐色，前缘淡褐色。除第Ⅲ、Ⅳ腿节略呈黄褐色外，触肢、步足皆褐色，步足无环纹。腹部四角菱形，肩部微隆起。背面乳白色，有褐色细花纹。腹面正中黄褐色，上有3对褐色肌痕，两侧深黄褐色。纺器褐色。外雌器基部宽短，垂体呈等边三角形，纳精囊球形，交媾管粗短。

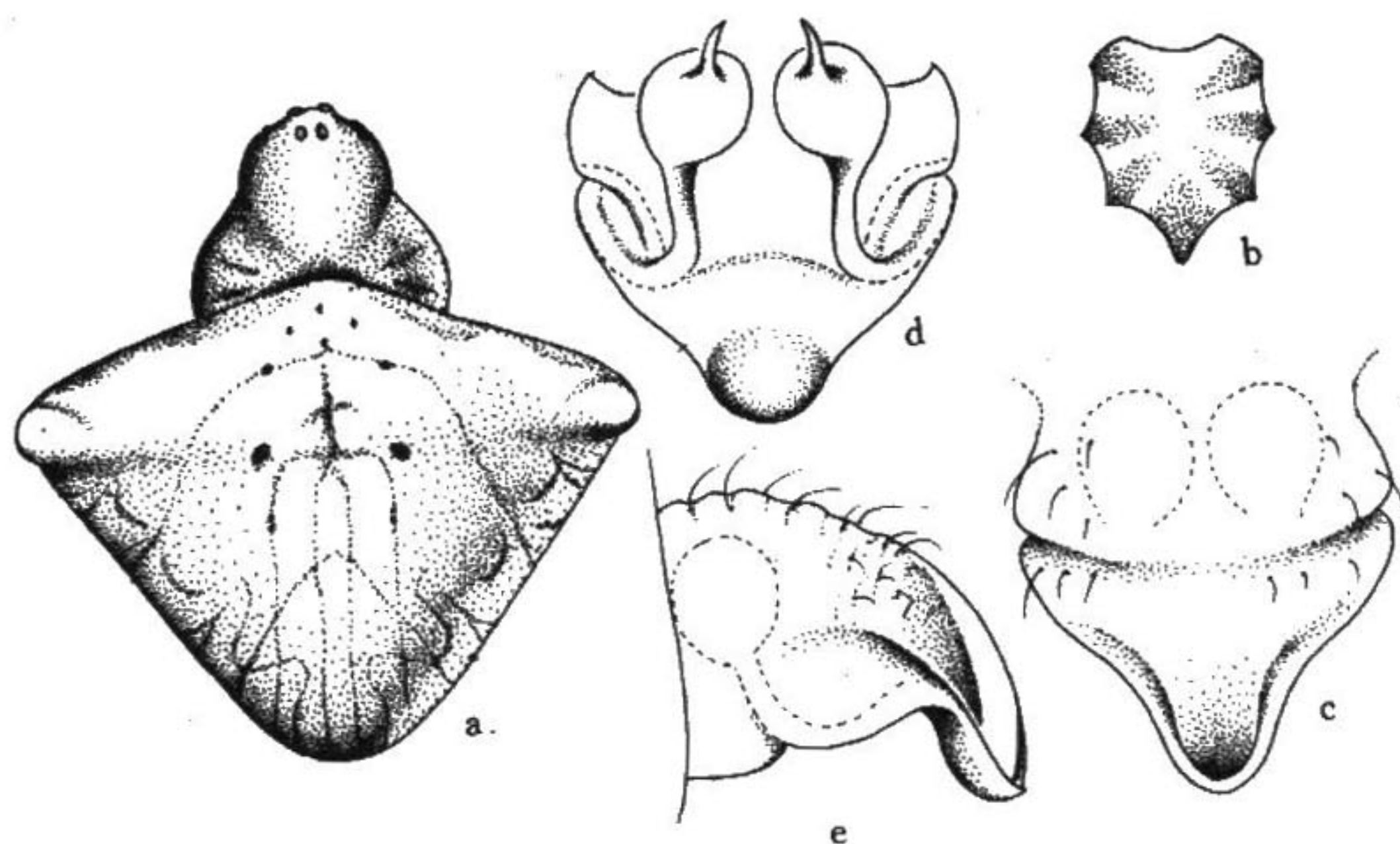


图204 恩施毛园蛛 *Eriovixia enshiensis* comb. nov.

a. 雌蛛外形 body (♀), b. 胸甲 sternum, c—e. 外雌器 epigynum:  
c. 腹面观 ventral, d. 背面观 dorsal, e. 侧面观 lateral

本种外形及外雌器腹面观似海南毛园蛛 *Eriovixia hainanensis* (Yin et al., 1990)。但本种腹部肩角微隆，外雌器的纳精囊及其交媾管走向都不同于后者。

观察标本：1♀，湖北恩施，1977年6月1日，赵敬钊采自山林。

地理分布：中国（湖北）。

海南毛园蛛 *Eriovixia hainanensis* (Yin et al., 1990) comb. nov. (图205)

*Neoscona hainanensis* Yin et al., 1990 *Spiders In China*: 110, figs. 270—275 (♀)

雌蛛体长 3.30者，头胸部长1.40，宽1.00；腹部长2.00，宽2.30。前中眼大于前侧眼，